

湖南省耒阳市江里矿区建筑石料用灰岩矿申请矿权范围与资源量估算范围、露天剥离范围叠合图

比例尺 1: 2000

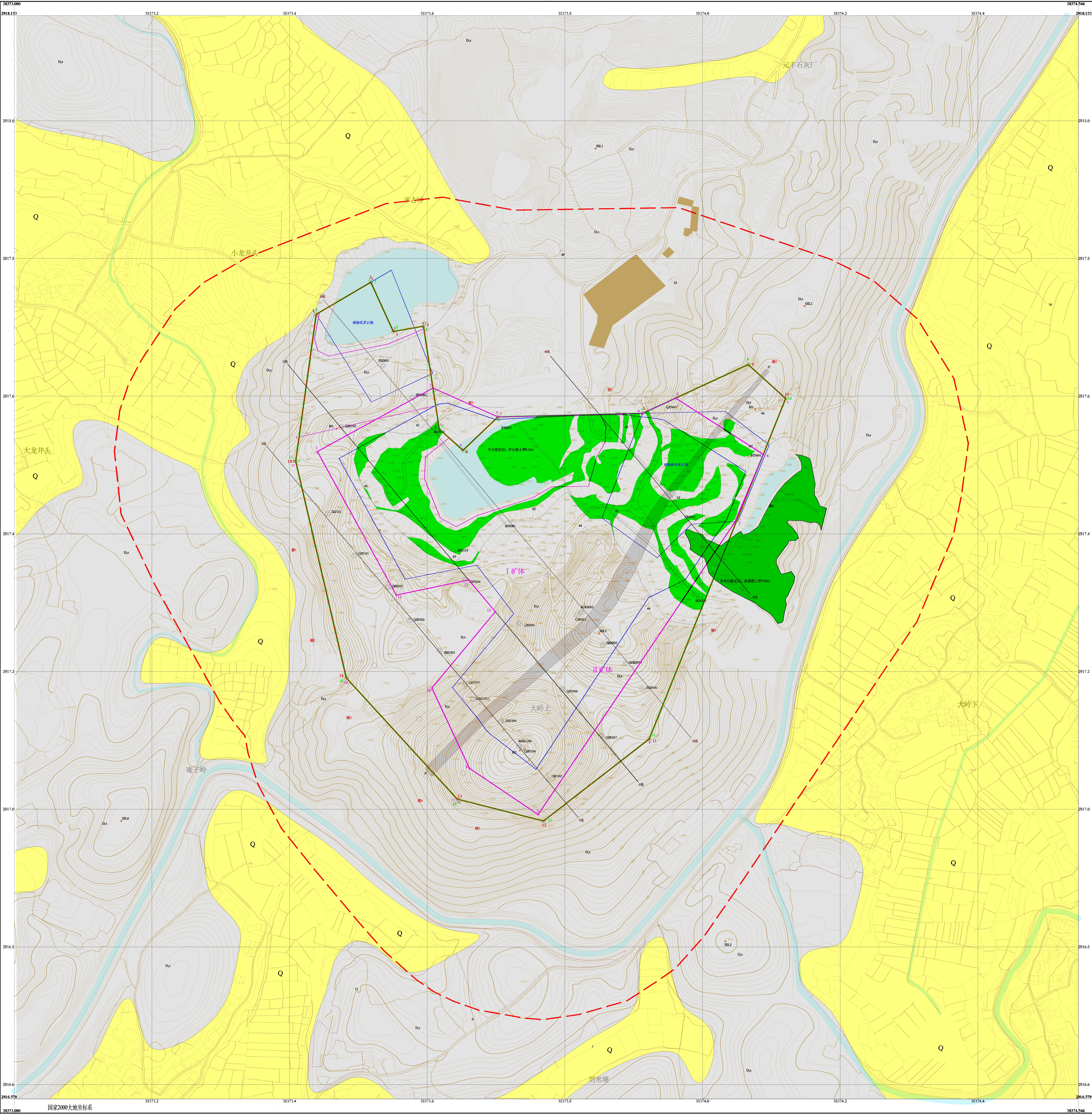


图 例

- Q 第四系
- D_x 泥盆系上统磨矿山组
- 地质界线
- 产状 (N=000)
- 勘探线及编号
- 地质填图路线及方向
- D0001 地质调查点及编号
- D0001 地质调查点及编号
- D0 土岩界级及系统点编号
- 井上及编号
- 地表剥离口编号及方向
- 施工钻孔及编号
- 施工浅孔及编号
- 平台宽展区上移0.4m
- 老采坑复垦区 填土厚0.5m
- 隐伏灰岩-褐红色含铁砂泥质灰岩(夹砾)
- 断层区范围
- 规划区范围
- 300m安全范围线
- 终了底面界线
- 拟设采矿权范围
资源储量估算范围
露天剥离范围

耒阳市江里矿区规划区块范围拐点坐标表

拐点 编号	CGCS2000坐标系			拐点 编号	CGCS2000坐标系		
	X	Y	Z		X	Y	Z
1	2917718.903	3837438.769	9	2917645.837	3837406.357		
2	2917765.477	3837518.023	10	2917596.527	38374120.810		
3	2917693.863	3837350.830	11	2917101.965	38373923.529		
4	2917703.625	3837359.873	12	2916982.809	38373768.927		
5	2917552.171	3837361.481	13	2917014.572	38373643.765		
6	2917523.373	3837361.967	14	2917190.727	38373482.447		
7	2917568.737	38373702.746	15	2917505.901	38373408.916		
8	2917574.990	38373912.890					
规划区总面积: 0.3222km ²				规划区标高: +200m至+115m			

耒阳市江里矿区勘查范围拐点坐标表

拐点 编号	CGCS2000坐标系			拐点 编号	CGCS2000坐标系		
	X	Y	Z		X	Y	Z
1	2917718.903	3837438.769	9	2917645.837	3837406.357		
2	2917765.477	3837518.023	10	2917596.527	38374120.810		
3	2917693.863	3837350.830	11	2917101.965	38373923.529		
4	2917703.625	3837359.873	12	2916982.809	38373768.927		
5	2917552.171	3837361.481	13	2917014.572	38373643.765		
6	2917523.373	3837361.967	14	2917190.727	38373482.447		
7	2917568.737	38373702.746	15	2917505.901	38373408.916		
8	2917574.990	38373912.890					
勘查范围面积: 0.3222km ²				资源量估算标高: +200m至+115m			

江里矿区建筑石料用灰岩矿申请采矿权矿区范围拐点坐标表

X	Y	编号	X	Y	备注
2917519.48	38373440.43	8	2916992.23	38373761.13	露天 剥离 剥离
2917611.77	38373608.33	9	291709.2	38373661.52	
2917569.73	38373702.82	10	2917176.01	38373606.92	
2917574.98	38373912.84	11	2917287.01	38373688.92	
2917597.14	3837380.33	12	2917332.95	38373660.35	
2917515.42	38373603.37	13	2917310.97	38373553.12	
2917415.94	38374046.35				
矿区面积0.2123km ² , 资源量估算标高+190m~+107m					

湖南省地质灾害调查监测所

湖南省耒阳市江里矿区建筑石料用灰岩矿申请矿权范围与资源量估算范围、露天剥离范围叠合图

拟 编 张海波 顺 序 号 1

审 核 周 鑫 图 号 1

计算机制图 刘庆红 比 例 尺 1: 2000

技术负责 吴志华 日 期 2025.6

所 长 赖继文 资料来源 综 合